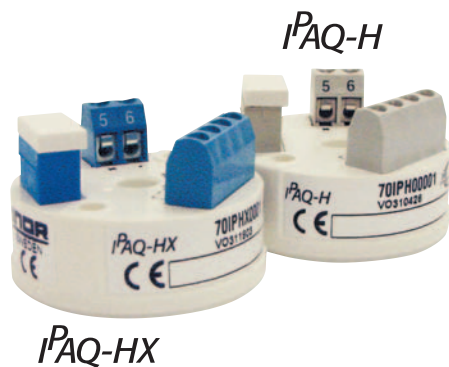


IPAQ-H

Universell programmierbarer Zweidraht-Transmitter



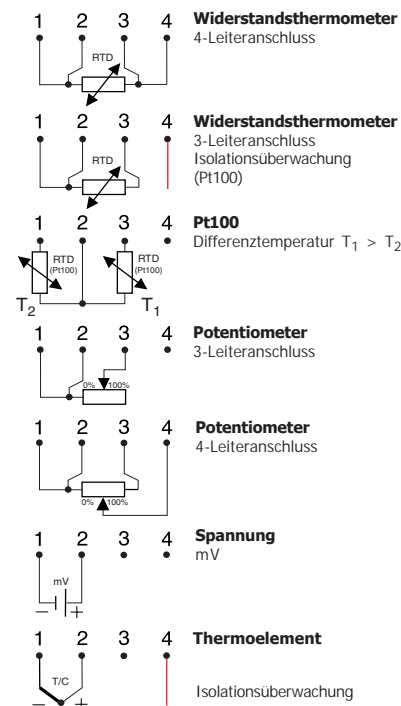
IPAQ-H/-HX sind universelle, galvanisch isolierte Zweidrahttransmitter für Temperaturmessungen und andere Messanwendungen. Sie kombinieren konkurrenzfähige Preisgestaltung, Funktionalität und einfache Konfiguration. Die nützliche Fehlerkorrekturfunktion erhöht die Genauigkeit.

- Vollkommen universell, linear mit einer hohen Trennung
- Akzeptiert RTD, T/C, mV und ohm
- Sensor- und Systemfehlerkorrektur (Sensor/Transmitter) für höchste Genauigkeit
- Voller Zugriff auf alle Funktionen während des Betriebs
- NAMUR-verträglich
- Konstante Sensorbruchfunktion
- Einfache Schleifenüberprüfung mit kalibriertem Ausgang
- Erkennt niedrige Sensorisolierung
- IPRO, anwendungsfreundliche Windows Konfigurationssoftware

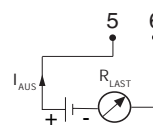
Technische Daten: (Ausführliche Spezifikationen – siehe separates Datenblatt)

| | |
|--|---|
| Eingang Widerstandsthermometer | 3-, 4-Leiteranschluss |
| Pt100 ($\alpha=0.00385$) | -200...+1000 °C/-328...+1832 °F |
| Pt1000 ($\alpha=0.00385$) | -200...+200 °C/-328...+392 °F |
| PtX $10 \leq X \leq 1000$ ($\alpha=0.00385$) | Der obere Bereich ist vom X-Wert abhängig |
| Pt100 ($\alpha=0.003902$) | -200...+1000 °C/-328...+1832 °F |
| Pt100 ($\alpha=0.003916$) | -200...+1000 °C/-328...+1832 °F |
| Ni100 | -60...+250 °C/-76...+482 °F |
| Ni1000 | -10...+150 °C/+14...+302 °F |
| Eingang Potentiometer / Widerstand | 3-, 4-Leiteranschluss, 0...2000 Ω |
| Eingang Thermoelemente | Typen: AE, B, E, J, K, L, N, R, S, T, U |
| Eingang mV | -10...+500 mV |
| Sensorbruchfunktion / Isolationsüberwachung | benutzerdefinierter Ausgang |
| Nullpunkteinstellung | Jeder Wert innerhalb der Bereichsgrenzen |
| Minimal Messspanneinstellung | |
| Pt100, Pt1000, Ni100, Ni1000 | 10 °C/18 °F |
| Potentiometer | 10 Ω |
| T/C, mV | 2 mV |
| Ausgang | 4...20/20...4 mA, temperaturlinear |
| Betriebstemperatur | -40...+85 °C/-40...+185 °F |
| Galvanische Trennung | 1500 VAC, 1 min |
| Versorgungsspannung | IPAQ-H: 6.5...36 VDC IPAQ-HX: 8...30 VDC |
| Eigensicherheit | IPAQ-HX: ATEX: II 1 G EEx ia IIC T4-T6 IPAQ-HX: FM: Class I-III, Div. 1, Gr. A-D |
| Typische Genauigkeit | ± 0.1 % der Messspanne |
| Anschlusskopf | DIN B oder grösser |

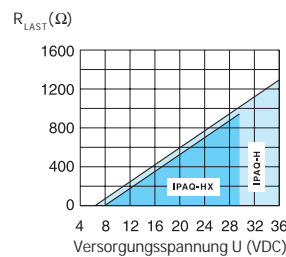
Eingangsanschlüsse



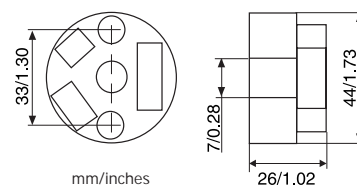
Ausgangsanschlüsse



Ausgangsbürendiagramm



Abmessungen



Bestellinformationen

| | |
|----------------------|------------|
| IPAQ-H | 701PH0001 |
| IPAQ-HX (ATEX) | 701PHX0001 |
| IPAQ-HX (FM) | 701PHX1001 |
| PC Konfigurationsset | 70CFG00092 |
| Konfiguration | 70CAL00001 |