



APAQ-L

Analog einstellbarer Zweidraht-Transmitter



APAQ-LR

APAQ-LR ist ein Mehrbereichs Zweidrahttemperaturtransmitter für Pt100 Eingang.
 APAQ-LC ist einstellbar für 5 verschiedene Thermoelement-Typen.
 APAQ-LR/-LC sind für höchste Zuverlässigkeit und exzellente industrielle Leistungen konstruiert.

- Einstellungen per Löt pads und Potentiometer
- Temperaturlinearer Ausgang für Pt100 (APAQ-LR)
- Spannungslinearer Ausgang für T/C (APAQ-LC)
- Konstante Sensorbruchüberwachung

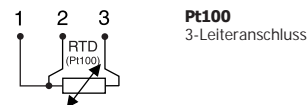
Technische Daten: (Ausführliche Spezifikationen – siehe separates Datenblatt)

	APAQ-LR	APAQ-LC
Eingang	Pt100 ¹ , 3-Leiteranschluss	T/C J, L, T, K, N
Sensorbruchfunktion	min/max einstellbar	min/max einstellbar
Einstellungen		
Messspannen	50/100/150/200/300/400/500 °C	10 bis 50 mV kontinuierlich
	100/200/300/400/600/800/1000 °F	Temperaturbereiche gem. Datenblatt
Feineinstellung	±10%	±10%
Nullpunkt	-50...+50 °C	±10% der Messspanne
	-60...+120 °F	
Ausgang	4-20 mA	4-20 mA
Betriebstemperatur	-20...+70 °C / -4...+158 °F	-20...+70 °C / -4...+158 °F
Linearität	Temperaturlinearer Ausgang	Spannungslinearer Ausgang
Galvanische Trennung	Nein	Nein
Versorgungsspannung	6.5...32 VDC	6.5...32 VDC
Typische Genauigkeit	±0.15% der Messspanne	±0.5%...±1.0% der Messspanne
Montage	DIN Schiene gem. DIN EN50022, 35 mm	DIN Schiene gem. DIN EN50022, 35 mm

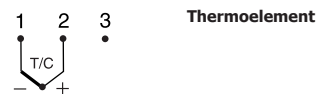
¹(IEC751, α=0.00385)

Eingangsanschlüsse

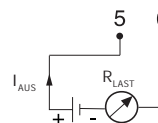
APAQ-LR



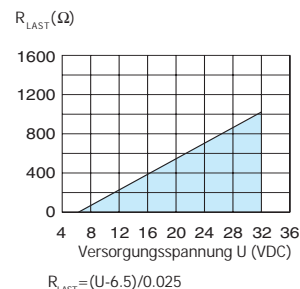
APAQ-LC



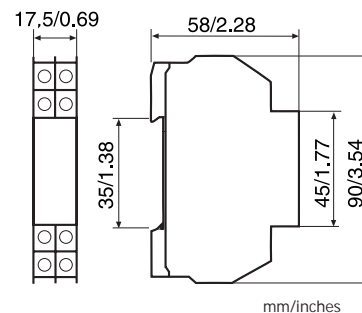
Ausgangsanschlüsse



Ausgangsbürendiagramm



Abmessungen



Bestellinformationen

APAQ-LR	70APLR0001
APAQ-LC	70APLC0001
Konfiguration	70CAL00001